

DOMUS – DOM U SRCU

Sveučilišni računski centar Srce od samog osnivanja, kao jednu od svojih temeljnih usluga, omogućava uporabu računalnih resursa ustanovama i pojedincima iz akademske i znanstvene zajednice u Republici Hrvatskoj. Tijekom vremena ova se usluga mijenjala prateći razvitak informacijskih, računalnih i komunikacijskih tehnologija i prilagođavajući se potrebama zajednice, da bi evoluirala u svoj sadašnji oblik pod imenom DOMUS. Ovom uslugom Srce omogućava ustanovama iz sustava visokog obrazovanja i znanosti da u Srcu udome svoje osnovne internetske servise (servise vezane uz potrebe i prisutnost na Internetu ustanove i njezinih zaposlenika, studenata i suradnika).

Što ustanova dobiva prelaskom na DOMUS?

Pružanjem usluge DOMUS Srce preuzima brigu o visokoj tehničkoj pouzdanosti i stalnoj i neprekidnoj dostupnosti udomljenih servisa, a ustanova nastavlja koristiti i brinuti se za sadržaj i podatke, kao i za administriranje podataka o pojedincima - krajnjim korisnicima. Osigurano je da su sve usluge i servisi ustanove vidljivi unutar domenskoj prostora ustanove.

Na što ustanova treba biti spremna prilikom prelaska na DOMUS?

Prelazak na DOMUS značit će za ustanovu određenu količinu posla oko prilagodbe internetskih servisa ustanove na programsko i tehničko okruženje na računalima Srca. Taj posao obaviti će zajednički tim Srca i ustanove. Nakon uspostave usluge, IT stručnjaci Srca i dalje će imenovanim osobama ustanove pružati svu potrebnu stručnu i tehničku pomoć pri korištenju resursa usluge.

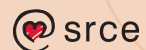
Što DOMUS ne pokriva?

Usluga ne uključuje održavanje lokalne mreže (LAN-a) i računala na adresi korisnika, kao ni izravnu pomoć krajnjim korisnicima ustanove. Opseg i kvaliteta usluge mogu ovisiti o kvaliteti mrežne povezanosti ustanove korisnika.

Tko sve i pod kojim uvjetima može koristiti DOMUS?

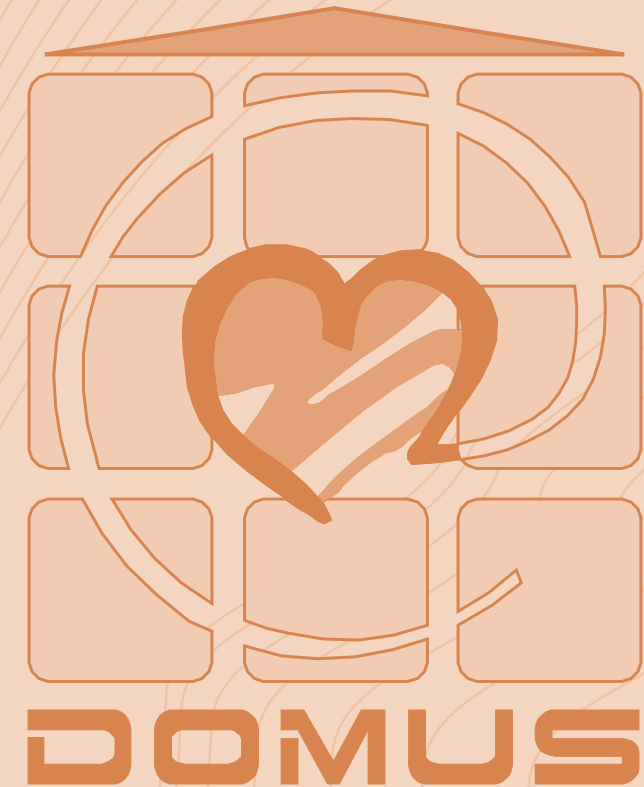
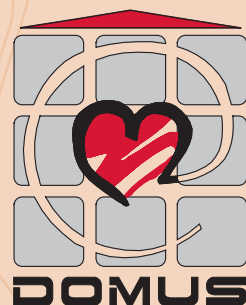
Osim ustanovama, Srce omogućava i pojedincima (fizičkim osobama) iz akademske i znanstvene zajednice, kao i udrugama i grupama vezanim uz sustav visokog obrazovanja i znanosti da ostvare svoju prisutnost na Internetu. Svim korisnicima kojima Srce odobri pružanje usluge DOMUS, usluga se pruža bez naknade (tj. troškovi pružanja usluge se financiraju u okviru redovne djelatnosti Srca) ili na neprofitnoj osnovi. Svim krajnjim korisnicima kojima su korisnička prava dodijelili ovlašteni administratori ustanova, usluga DOMUS pruža se bez naknade.

INFORMACIJE I KONTAKTI

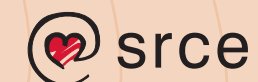


Sveučilišni računski centar
Josipa Marohnića 5
10000 Zagreb
tel: 01/616 51 65

<http://domus.srce.hr>
e-mail: domus@srce.hr



Udomljavanje osnovnih internetskih servisa
Dom u Srcu



POPIS MODULA USLUGE DOMUS

DNS – internetska domena



- osnovne usluge: aktiviranje domene u .hr prostoru, usluga primarnog i sekundarnog DNS poslužitelja
- dodatne usluge: konfiguriranje i održavanje DNS poslužitelja za potrebe LAN-a ustanove

MAIL – elektronička pošta



- osnovne usluge: usluga poslužitelja elektroničke pošte na aktiviranoj domeni ili (ako korisnik nema aktivirane domene) na domeni domus.srce.hr; antispam i antivirusna zaštita
- dodatne usluge: mail aliasi i mailing liste po potrebi korisnika

LDAP – imenik i pripadni AAI@EduHr elementi



- uspostava i održavanje sustava matične ustanove u AAI@EduHr (LDAP imenik, RADIUS poslužitelj, AOSI web servis i klijent za održavanje podataka)

Web/CMS – prostor i sustav za uređivanje web stranica



- osnovne usluge: udomljavanje Web poslužitelja na vlastitoj domeni ili (ako korisnik nema aktivirane domene) na domeni domus.srce.hr
- dodatne usluge: mogućnost uporabe CMS sustava za izradu i održavanje Web sjedišta

KORISNICI USLUGE DOMUS

Pravo na uslugu DOMUS imaju ustanove, pojedinci, udruge i grupe koje pripadaju jednoj od sljedećih kategorija:

A. ustanove iz sustava visokog obrazovanja i znanosti

1. Sveučilište u Zagrebu i njegove sastavnice
2. Sveučilišta i druga visoka učilišta i njihove sastavnice
3. Javni instituti
4. Ostale ustanove iz sustava visokog obrazovanja i znanosti

B. pojedinci (fizičke osobe) iz sustava visokog obrazovanja i znanosti

C. udruge i grupe vezane uz sustav visokog obrazovanja i znanosti

Kategoriji **A** pripadaju sve ustanove koje su upisane u Upisnik znanstvenih organizacija pri Ministarstvu znanosti, obrazovanja i športa Republike Hrvatske.

Kategoriji **B** pripadaju svi pojedinci koji posjeduju virtualni identitet u sustavu AAI@EduHr.

Kategoriji **C** pripadaju sve formalne i neformalne udruge, grupe i projekti čija je djelatnost vezana uz sustav visokog obrazovanja i znanosti, a članovi im posjeduju virtualni identitet u sustavu AAI@EduHr.

POPIS MODULA USLUGE DOMUS

GWARE – dodatne aplikacije za podršku timskom radu (samo za ustanove i grupe)

- mogućnost korištenja dodatnih aplikacija: forum, Wiki



MySQL/PHP – razvojna okolina (samo za ustanove i grupe)

- mogućnost uporabe razvojne okoline MySQL/PHP za izradu i održavanje Web sjedišta, ali uz operativna ograničenja koja propisuje Srce, a vezana su uz osiguravanje sigurnog i pouzdanog rada cjelokupnog sustava



ADMIN – administriranje podataka o korisniku, uslugama i krajnjim korisnicima putem Web sučelja (samo za ustanove)

- ovlaštena osoba ustanove ima na raspolaganju Web sučelje kojim može upravljati elektroničkim identitetima krajnjih korisnika u vlastitom domenskom prostoru kao i ustanovi dodjeljenim resursima
- kreiranje poveznica prema drugim sustavima, ovisno o potrebama ustanove



HELP – podrška korisnicima

- pomoć ovlaštenim osobama ustanove te iznimno i krajnjim korisnicima u slučaju kad ovlaštena osoba ustanove nije u mogućnosti riješiti problem
- pomoć krajnjim korisnicima (samo za pojedince i grupe)



DOSTUPNOST POJEDINIH MODULA

Korisnicima usluge DOMUS na raspolaganju su, ovisno o kategoriji kojoj pripadaju, sljedeći moduli:

Modul \ Kategorija	A (ustanove)	B (pojedinci)	C (grupe)
DNS	X	X (osnovne usluge)	X (osnovne usluge)
MAIL	X	X	X
LDAP	X		
Web/CMS	X	X	X
GWARE	X		X
MySQL/PHP	X		X
ADMIN	X		
HELP	X (za ovlaštene osobe)	X	X